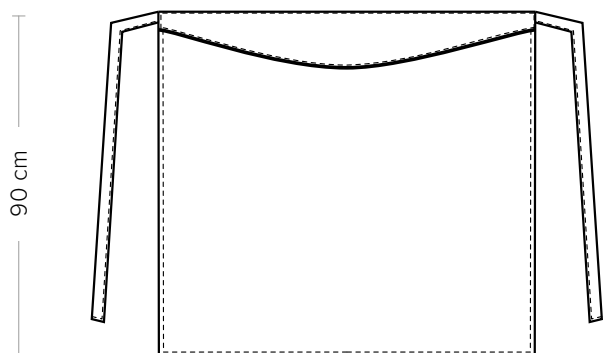


# GIUNONE

CODICE ARTICOLO  
Q8H00196

**Giblor's**  
italian work/life specialist



## DETTAGLI

- Baschina per nascondere il laccio
- Profilo

## COLORE

C01 Bianco  
P50 ITA

## TESSUTO

100% cotone  
185 g / m<sup>2</sup>

## TAGLIE

Taglia unica



Le misure indicate si riferiscono alle taglie **S** per i capi femminili, **L** per i capi maschili. Per i capi a taglia unica le misure indicate sono effettive.

Il grembiule Giunone presenta ampie dimensioni, il caratteristico piping a contrasto, e una baschina dalla forma sinuosa. Le varianti proposte sono bianca con piping grigio perla, nera con piping grigio perla, bianca con piping tricolore.

## COLORI DISPONIBILI



C01 Bianco

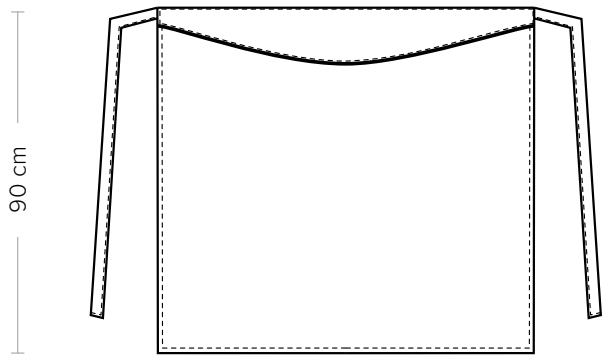


P50 ITA

# GIUNONE

ITEM CODE  
Q8H00196

**Giblor's**  
italian work/life specialist



## DETAILS

- Basque to hide the string
- Piping

## SIZES

One size

## COLOURS

C01 White  
P50 ITA

## FABRIC

100% cotton  
185 g / m<sup>2</sup>



The measures indicated refer to sizes **S** for women, **L** for men. For one-size-fits-all garments, the measurements indicated are effective.

The Giunone apron has large dimensions, the characteristic contrasting piping, and a basque with a sinuous shape. The proposed variants are white with pearl gray piping, black with pearl gray piping, white with tricolor piping.

## AVAILABLE COLOURS



C01 White



P50 ITA